

業界最速の糖度計に重量計をプラス！

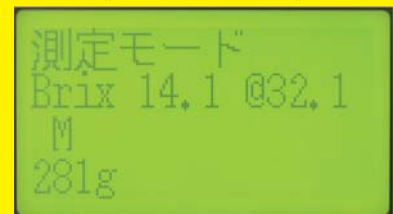
# AMAICA Pro.

## アマイカプロ プラス



- ★糖度と重量が同時に表示されます。
- ★1時間に700~1000個の選別が可能です。
- ★1秒弱の測定時間でストレス無く作業が出来ます。

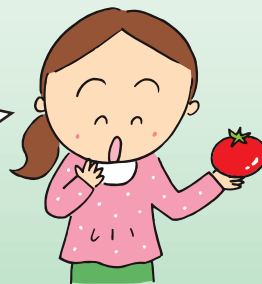
《 液晶表示例 》



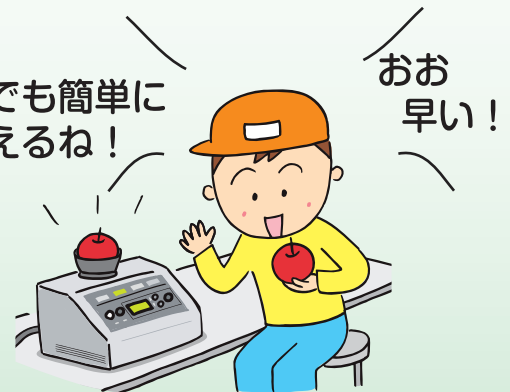
**ア**っという間の瞬間仕分け！  
**マ**るごと果実切らずに測定！  
**イ**ろんな果実に対応可能！  
**カ**んたん操作誰でも使える！

対象果実は…

日本梨・桃・マンゴー・リンゴ  
トマト・柿・いちご・ブドウ  
柑橘系(温州みかん・デコポン) など



誰でも簡単に  
使えるね！



アステムは農業を応援しています

**astem**

業界最速の糖度計に重量計をプラス！

# AMAICA Pro+ アマイカプロ プラス

仕 様	
品名・型式	アマイカPro+ (プラス) 重量計付 型式：ST77B2 アマイカPro 重量計無 型式：ST77A2
糖度測定方法	近赤外分光分析方式 (インタラクタンス方式) 0~25Brix 小数点1桁まで
重量測定方法	ロードセル、自己補償方式 0~1000gまで、1g単位
対象果実	日本梨・桃・マンゴー・リンゴ・トマト・柿・いちご ブドウ・柑橘系 (温州みかん・デコポン) など ◎その他の果実についてはご相談下さい。
液晶表示	糖度 (Brix)、重量 (g)
処理容量	700~1000個/時間
測定時間	1秒前後
糖度ランク	秀・優・良・格別の4ランク、任意設定可能
重量ランク	5L, 4L, 3L, 2L, L, M, S, 2S, 3Sの9ランク、任意設定可能
通信ポート	USB2.0、検量線作成、更新用
使用環境	温度5℃~30℃、相対湿度25%~80%、結露無き事
電源・消費電力	AC100V、120W、50/60Hz
外装	スチール製、焼き付け塗装
大きさ・重さ	幅:30cm 高さ:14cm 奥行:30cm 重量:6kg

梱包内容	
糖度計本体	1台
電源ケーブル	1本
取扱説明書	1部

価格表		
アイテム	税込価格	
アマイカプロプラス (重量計付)	1,210,000円	
アマイカプロ (重量計無)	1,100,000円	
オプション	検量線作成支援プログラム	165,000円
	検量線追加 1品種	132,000円
	定期点検	16,500円
	測定専用ランプ	19,800円

レンタル料金表 (アマイカプロの場合)			
シーズン	期 間	用 途 (金額/月)	
		マンゴー	マンゴー以外
1~5月	1ヶ月以上	55,000円	38,500円
	1ヶ月	60,500円	55,000円
6~9月	2ヶ月	55,000円	49,500円
	3ヶ月	51,700円	44,000円
10~12月	1ヶ月以上	49,500円	38,500円

いずれの期間でも、初回に発送手数料2,200円 (税込) は別途頂きます。  
※沖縄県につきましては、発送手数料3,300円 (税込) です。  
重量計付は「アマイカプロ」のレンタル料金に11,000円が加算されます。  
パンフレット記載の金額より、弊社ホームページの料金設定が優先されます。

**注意 (重要) 糖度計を良好にお使い頂くために以下の項目を守って下さい。**

1. 本機は精密光学機械ですので、外部から衝撃等を与えないで下さい。光軸等がずれて測定誤差が発生します。
2. 本機後面にはハロゲンランプが格納されています。高温になりますので直接手を触れる事を避けて下さい。
3. 測定精度を維持するため、1年に一度の定期点検の実施をお勧めします。
4. 光源用ランプはアステム純正品です。他のメーカーのランプを用いますとトラブルの原因になります。
5. 屋内でご使用下さい。屋外ではご使用できません。
6. 重量計は強い衝撃を与えると壊れる恐れがあります。果実を載せる際には、強く置かないで下さい。

製造販売元

株式会社 アステム **astem**

〒213-0001

神奈川県川崎市高津区溝口2-14-6 シマヤビル3階

電話 044-833-8453 FAX 044-833-8456

URL <https://astem-jp.com/>

Mail [info@astem-jp.com](mailto:info@astem-jp.com)

販売代理店