

非破壊で糖度を測定するアマイカの進化版

# AMAICA Pro.

## アマイカプロ



果実を乗せたら1秒で測定  
誰でも簡単に使えます。

**ア**っという間の瞬間仕分け！  
**マ**るごと果実切らずに測定！  
**イ**ろんな果実に対応可能！  
**カ**んたん操作誰でも使える！

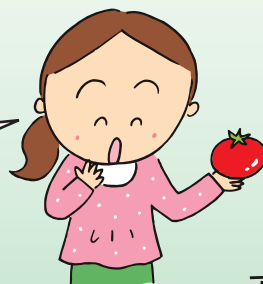
誰でも簡単に  
使えるね！

おお  
早い！



対象果実は…

トマト・桃・マンゴー・リンゴ  
日本梨・柿・いちご・ブドウ  
柑橘系(温州みかん・デコポン) など



アステムは農業を応援しています

**astem**

非破壊で糖度を測定するアマイカの進化版

# AMAICA Pro. アマイカプロ

仕 様	
品名・型式	アマイカPro 重量計無 型式：ST77A2 アマイカPro+（プラス）重量計付 型式：ST77B2
糖度測定方法	近赤外分光分析方式（インタラクタンス方式） 0～25Brix 小数点1桁まで
対象果実	日本梨・桃・マンゴー・リンゴ・トマト・柿・いちご ブドウ・柑橘系（温州みかん・デコポン）など ◎その他の果実についてはご相談下さい。
液晶表示	糖度（Brix）
処理容量	700～1000個／時間
測定時間	1秒前後
糖度ランク	秀・優・良・格別の4ランク、任意設定可能
通信ポート	USB2.0、検量線作成、更新用
使用環境	温度5℃～30℃、相対湿度25%～80%、結露無き事
電源・消費電力	AC100V、120W、50／60Hz
外装	スチール製、焼き付け塗装
大きさ・重さ	幅：30cm 高さ：14cm 奥行き：30cm 重量：6kg

梱包内容	
糖度計本体	1台
電源ケーブル	1本
取扱説明書	1部

価格表		
アイテム	税込価格	
アマイカプロ（重量計無）	1,100,000円	
アマイカプロプラス（重量計付）	1,210,000円	
オプション	検量線作成支援プログラム	165,000円
	検量線追加 1品種	132,000円
	定期点検	16,500円
	測定専用ランプ	19,800円

レンタル料金表（アマイカプロの場合）			
シーズン	期 間	用 途（金額／月）	
		マンゴー	マンゴー以外
1～5月	1ヶ月以上	55,000円	38,500円
	1ヶ月	60,500円	55,000円
6～9月	2ヶ月	55,000円	49,500円
	3ヶ月	51,700円	44,000円
10～12月	1ヶ月以上	49,500円	38,500円

いずれの期間でも、初回に発送手数料2,200円（税込）は別途頂きます。  
※沖縄県につきましては、発送手数料3,300円（税込）です。  
重量計付は「アマイカプロ」のレンタル料金に11,000円が加算されます。  
パンフレット記載の金額より、弊社ホームページの料金設定が優先されます。

**注意** （重要）糖度計を良好にお使い頂くために以下の項目を守って下さい。

1. 本機は精密光学機械ですので、外部から衝撃等を与えないで下さい。光軸等がずれて測定誤差が発生します。
2. 本機後面にはハロゲンランプが格納されています。高温になりますので直接手を触れる事を避けて下さい。
3. 測定精度を維持するため、1年に一度の定期点検の実施をお勧めします。
4. 光源用ランプはアステム純正品です。他のメーカーのランプを用いますとトラブルの原因になります。
5. 屋内でご使用下さい。屋外ではご使用できません。

製造販売元

株式会社 アステム **astem**

〒213-0001

神奈川県川崎市高津区溝口2-14-6 シマヤビル3階

電話 044-833-8453 FAX 044-833-8456

URL <https://astem-jp.com/>

Mail [info@astem-jp.com](mailto:info@astem-jp.com)

販売代理店